



Razze Autoctone
a Rischio di Estinzione
della Regione Campania

Le razze suine autoctone del sud Italia: il maiale nero



Prof. Vincenzo PERETTI

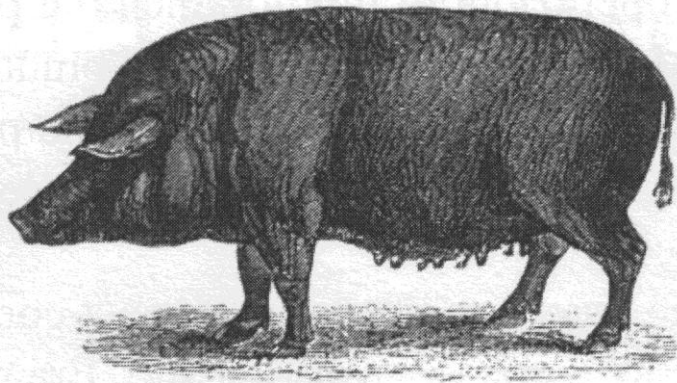
DIPARTIMENTO DI MEDICINA VETERINARIA E PRODUZIONI ANIMALI

Università degli Studi di Napoli Federico II



(I secolo a.C.)

Calco in gesso realizzato su uno scheletro di suino durante lo scavo della villa rustica in località Villa Regina a Boscoreale. Attesta l'allevamento di suini nelle fattorie vesuviane.



▲ Suino Napoletana

Già sul finire del settecento Lord Western acquistò una coppia di suini di razza Napoletana per accoppiarli con razze locali inglesi (Essex, Berkshire) definendola ... "Una razza con particolari e pregevoli qualità, il sapore della carne essendo eccellente, e l'attitudine ad ingrassare con piccolissima quantità di foraggi non avendo l'uguale".

ANAS
specie suina



CASERTANA

NERO SICILIANO



SUINO PUGLIESE

APULO-CALABRESE



COME SI VALUTA IL LIVELLO DI RISCHIO DI ESTINZIONE ?



ESSENZIALMENTE SUL NUMERO
DI RIPRODUTTRICI CENSITE
E SUL RAPPORTO
MASCHIO/FEMMINE





Tabella FAO, 2000: rischio di estinzione

SITUAZIONE	RIPRODUTTRICI	RIPRODUTTORI
Normale	> 10.000	
Rara	5.000 - 10.000	
Vulnerabile	1.000 - 5.000	
In pericolo	100 - 1.000	< 20
Critica	< 100	< 5
Estinta	0	0



Le **strategie di salvaguardia** suggerite in questo progetto sono sostanzialmente due: *in situ* ed *ex situ*.

Nella **prima** la razza resta allevata all'interno della specifica filiera zootecnica, nel quadro del suo contesto storico, culturale e paesaggistico (produzioni tipiche).

Nel **secondo caso** si prevede la crioconservazione di materiale genetico sotto forma di gameti, embrioni ma anche di sequenze di DNA, mediante la realizzazione di una banca di risorsa genomica (*Genome Resource Banking*).

62

**NASCE
RARECADATA**

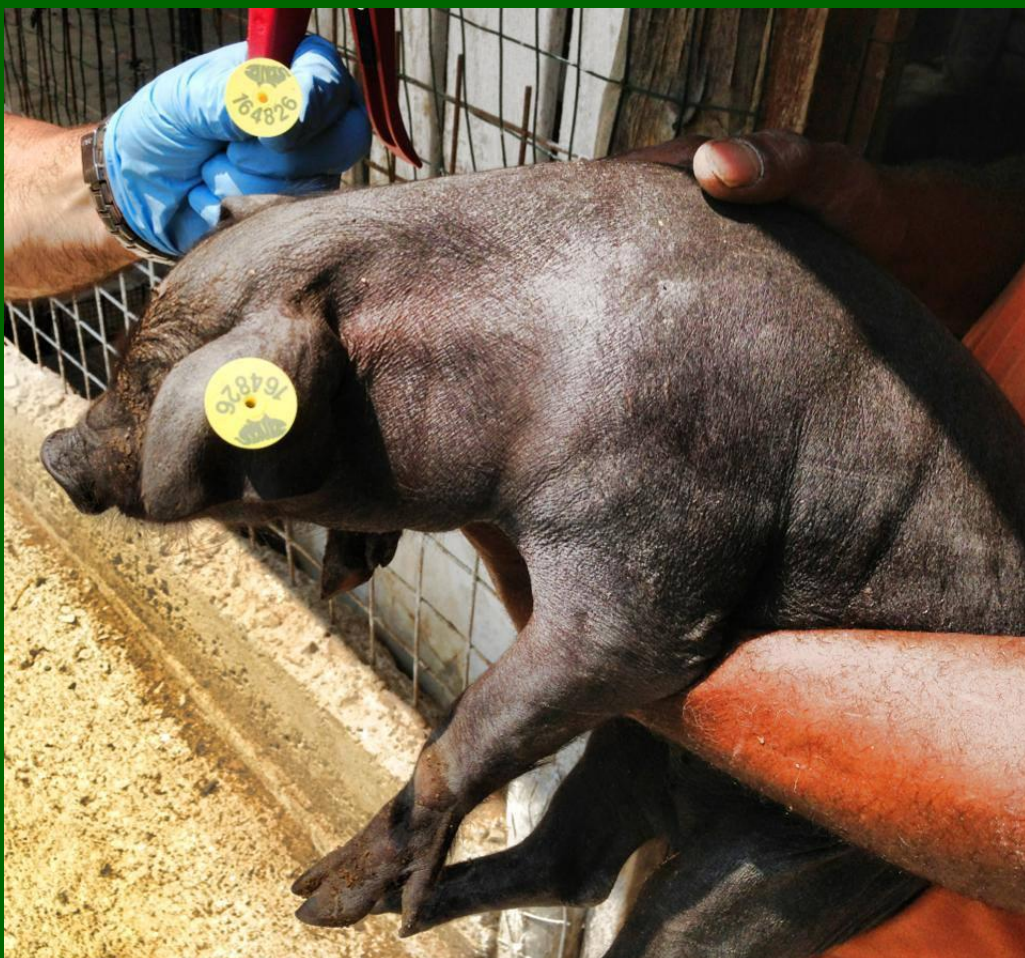
Razze Autoctone
a Rischio di Estinzione
della Regione Campania



Sistema di archiviazione dati per il progetto sulle razze autoctone

STRATEGIE DI SALVAGUARDIA

1) Iscrizione al registro anagrafico



associazione nazionale allevatori suini

CASERTANA

STANDARD DI RAZZA

1. CARATTERI TIPICI

TIPO: gentile, taglia piccola con scheletro leggero ma solido.

MANTELLO E PIGMENTAZIONE: cute pigmentata (nero o grigio-ardesia). Setole rade e sottili, talvolta raggruppate a formare ciuffetti specialmente sul collo, sulla testa e all'estremità della coda

TESTA: di medio sviluppo e forma tronco-conica, profilo fronto-nasale rettilineo o leggermente concavo, grugno lungo e sottile; orecchie di media grandezza ravvicinate tra loro e pendenti in avanti. Presenza di tèttole. La pelle può formare sul sincipite un notevole rilievo in senso trasversale e sulla fronte pieghe in mezzo, sopra e lateralmente agli occhi.

COLLO: allungato e stretto lateralmente.

TRONCO: moderatamente lungo e stretto, regione toracica piatta. Linea dorso-lombare leggermente convessa, groppa molto inclinata e stretta, coda attorcigliata

ARTI: di media lunghezza, asciutti e piuttosto sottili, garretti e pastorali talvolta dritti.

CARATTERI SESSUALI: nel maschio testicoli ben pronunciati; capezzoli in numero non inferiore a 10. Nella femmina mammelle in numero non inferiore a 10 regolarmente distanziate, con capezzoli normali ben pronunciati e pervii.

2. CARATTERI MORFOLOGICI CHE COMPORTANO L'ESCLUSIONE DAL REGISTRO ANAGRAFICO

Presenza di zone con cute e/o setole depigmentate;
Orecchie portate dritte;
Mantello striato od agouti;
Setole diffuse su tutto il corpo e/o ispide e grossolane.

DENOMINAZIONI ALTERNATIVE O LOCALI

Pelatella - Napoletana - Teanese





2) Incrementare la popolazione



3) Alimentazione





4) La Ricerca



- Prelievo del sangue
- Fertility test
- Produzioni tipiche

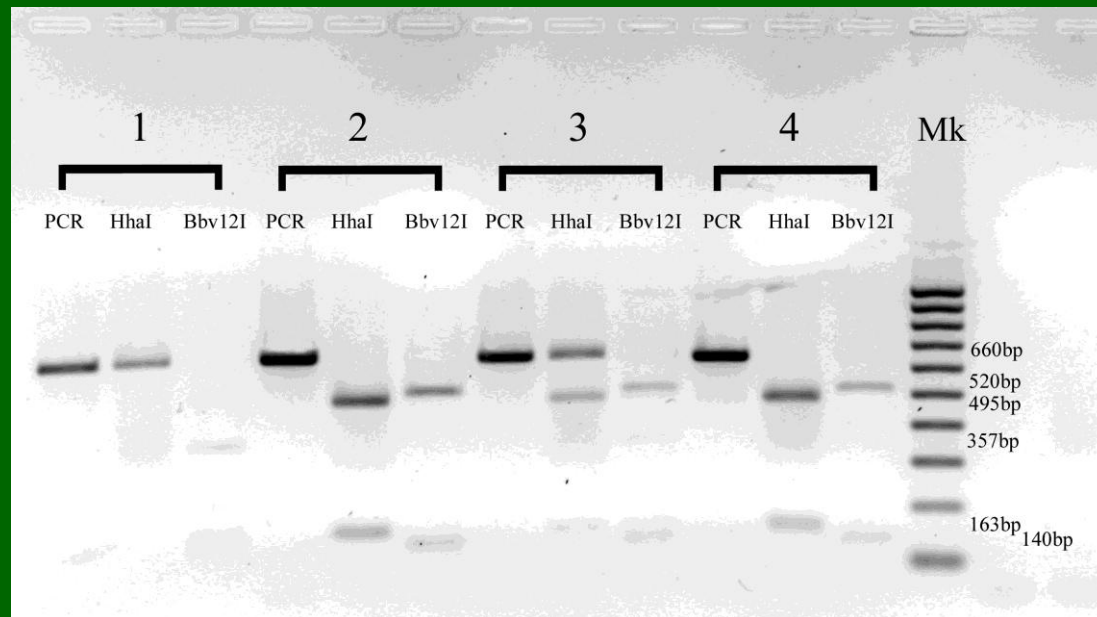




Esami citogenetici per esclusione di anomalie cromosomiche.

Metafase di un verro calabrese, $2n=38$, XY, tecnica RBA.

Test per l'esclusione della mutazione 1843 del gene RYR1 (Sindrome da Stress del suino). Il campione 2, omozigote per l'allele sano, è un verro Apulo-calabrese.



Incidenti di percorso



5) Le produzioni



Principali difficoltà del settore: a) La resa di macellazione 78-82% ???



b) Genetica e materia prima ???



Dall'appennino
SANNIO IRPINO

natura**CARNI**
più stare sicuro

ATTESTATO
Maiale Nero
Naturacarni

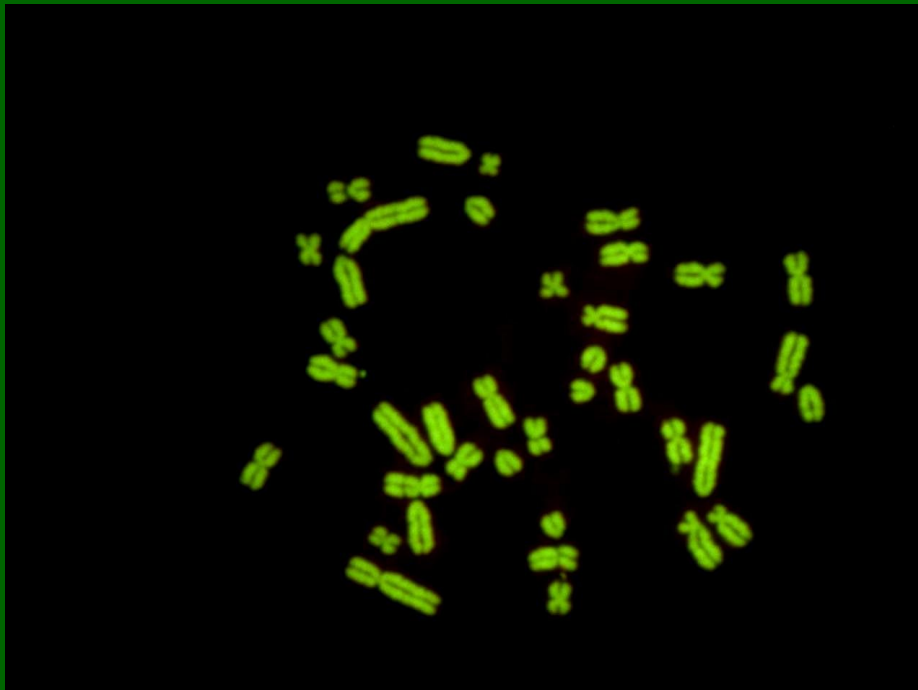
TAGLIO CONTADINO
CAPO ALLEVATO SECONDO NATURA

Razza/a.lare: duroc tracciabilità/filiera naturacarni SGS
Allevato e macellato in **ITALIA**
Codice U.A. : 111T0047
Proprietà animali: naturaCARNI di Saveriano A.
Mattatoio: 2287/M (lotto 4)
data macellazione: 15/06/2015
esito visita ispettiva: FAVOREVOLE
validità presente attestato: entro 25/06/2015



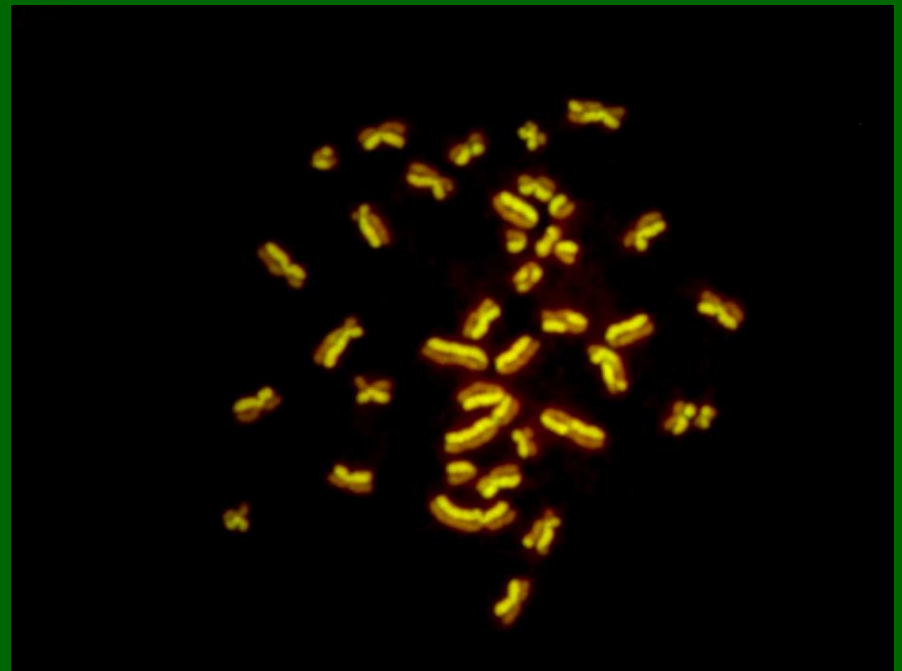
***PREVENZIONE:
LE RAZZE AUTOCTONE DIVENTANO
SENTINELLE DELL'AMBIENTE***





**TEST DELLE
ABERRAZIONI
CROMOSOMICHE
(AC)**

**TEST DELLO SCAMBIO
TRA CROMATIDI
FRATELLI (SCE)**



La biodiversità si salva anche ... mangiandola



BUON APPETITO